

1. 最初にB列に入力してください。

品名・製品名・工事種類

電卓計算の場合 この列の黄色いセルに記入してください。

エクセル利用の場合 この列の黄色いセルに入力してください。



2. 次にC列に入力してください。

在庫・製造金額・工事原価

電卓計算の場合 この列の黄色いセルに記入してください。

エクセルシート利用の場合 この列の黄色いセルに入力してください。



3. つづいてデータ（C列）を大きいものから順に（降順）で並べ替えをします。

1. 手書きの場合 データ（C列）を大きいものから順に（降順）で並べ替え記入をします。

2. 手書きの場合 次に一番上のセルから順次次の金額を加算し金額累計を算出していきます。

3. 手書きの場合 次に百分率を計算します。金額累計の最終セルの合計金額で順次上から金額累計を除いていきます。

この算出された金額に100を乗じてパーセントで表示します。

そして、最後に百分率をA・B・Cに区分いたします。

■ A：70%以下の区分表示にします

■ B：90%以下の区分表示にします

■ C：90%を超えたものを表示します

1. エクセルシート利用の場合 → 画面右上のデータ並べ替え・金額累計ボタンをクリックしてください。

この後は、ABC分析まで自動的に計算算出されます。

2. エクセルシート利用の場合 → すべて算出終了後、つぎのABC分析に移りたいときは、この商品名等、在庫金額、金額累計欄削除ボタンをクリックしてください。

4. 次はパレート図を作成いたします。

### パレート図作成の手順

1. この「データ範囲」を指定します
2. アイコンの「グラフウィザード」をクリックします
3. 「ユーザー設定のタグを選んで」「2軸上の折れ線と縦棒」を選択します
4. 「次」をクリックすると、データの選択が求められます。そこで「データ表(品名等)」「C欄(在庫等金額)」「D欄(金額累計)」「百分率まで」の最初の行から最後の行まで選びます
5. その次は「次」をクリックします。そのあと見出しを入力し「次」をクリックします
6. 表とは別のシートに作成するとき「新しいシート」のラジオボタンをオンにして「完了」をクリックします。このようにグラフが新しいシートに作成されます

1. 2. 3

Microsoft Excel - abcwork1.xls

ABC分析自動算出シート

この「データ範囲」を指定します。

2軸上の折れ線と縦棒

品名・製品名・工事費種別	在庫・製造金額・工事費額	金額累計	百分率	A B C分析
パン				A
コーヒー				A
ミルク				B
シゼム				B
オレシ				B
ミカン				C
リンゴ				C
バナナ				C
パイナップ				C

4

Microsoft Excel - abcwork1.xls

ABC分析自動算出シート

この「データ範囲」を指定します。

2軸上の折れ線と縦棒

この「データ範囲」を指定します。

2軸上の折れ線と縦棒

品名・製品名・工事費種別	在庫・製造金額・工事費額	金額累計	百分率	A B C分析
パン	100	100	18.18%	A
コーヒー	80	180	24.55%	A
ミルク	50	230	3.90%	A
シゼム	50	280	2.72%	B
オレシ	50	330	3.82%	B
ミカン	50	380	3.95%	B
リンゴ	50	430	5.55%	C
バナナ	50	480	2.10%	C
パイナップ	50	530	3.00%	C

5

Microsoft Excel - abunnenk1.xls

ABC分析自動算出シート

在庫・製造金額・工事原価

番号	品名・製品名・工事原価	在庫・製造金額・工事原価	金額累計	百分率	ABC分析
1	パン	100	100	18.18%	A
2	コーヒー	80	180	34.55%	A
3	ケーキ	80	260	48.00%	A
4	ミルク	50	310	58.18%	B
5	ジュース	50	360	66.67%	B
6	オレオ	30	390	72.73%	B
7	チョコ	20	410	76.36%	C
8	バナナ	20	430	80.00%	C
9	パイナップル	10	440	81.82%	C
10			450		
11			450		
12			450		
13			450		
14			450		
15			450		
16			450		

この「ABC分析」の結果を、在庫金額等へ付与(種類)・金額累計算出

商品名等、在庫金額、金額累計算出

在庫金額等へ付与(種類)・金額累計算出

商品名等、在庫金額、金額累計算出

6

Microsoft Excel - abunnenk1.xls

ABC分析自動算出シート

在庫・製造金額・工事原価

番号	品名・製品名・工事原価	在庫・製造金額・工事原価	金額累計	百分率	ABC分析
1	パン	100	100	18.18%	A
2	コーヒー	80	180	34.55%	A
3	ケーキ	80	260	48.00%	A
4	ミルク	50	310	58.18%	B
5	ジュース	50	360	66.67%	B
6	オレオ	30	390	72.73%	B
7	チョコ	20	410	76.36%	C
8	バナナ	20	430	80.00%	C
9	パイナップル	10	440	81.82%	C
10			450		
11			450		
12			450		
13			450		
14			450		
15			450		
16			450		

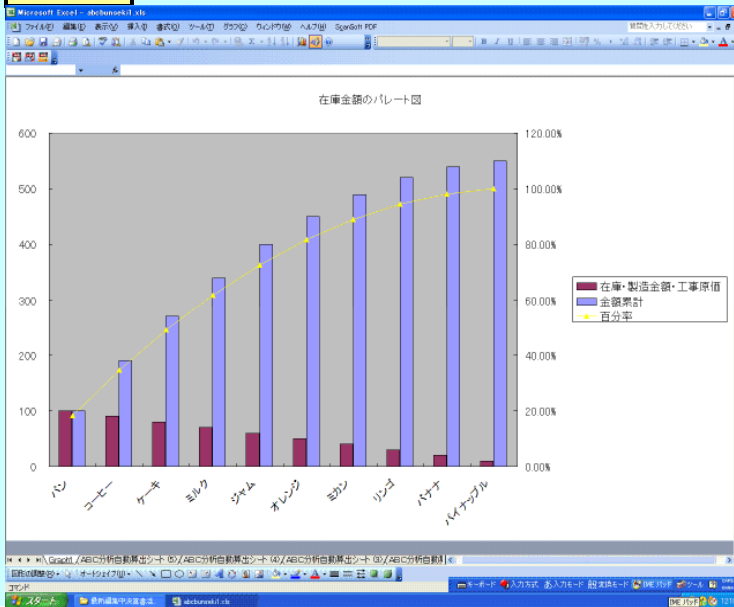
この「ABC分析」の結果を、在庫金額等へ付与(種類)・金額累計算出

商品名等、在庫金額、金額累計算出

在庫金額等へ付与(種類)・金額累計算出

商品名等、在庫金額、金額累計算出

完了



ABC分析とは

重要性の high か low によってA, B, C という3つのグループに分類します。

このなかのAグループを重点管理することにより効率的な管理が実現します。

20対80の原則がありますが、Aという2割のグループを管理することにより

全体の8割の売上金額・在庫金額・製造金額・工事金額が管理できてしまうことになるわけです。

営業戦略・販売戦略・在庫管理・原価管理等の重点管理に用いると効率的な経営管理ができます。

ABC分析自動算出シート		I T S N法務会計コンサルタント	
		代表 根本 誠二	
算出内容	売上高パレート図サンプル	平成 年 月 日	
		会社名	

番号	品名・製品名・工事種類	売上・在庫・製造金額・工事原価	金額累計	百分率	ABC分析
1	パン	100	100	18.18%	A
7	コーヒー	90	190	34.55%	A
2	ケーキ	80	270	49.09%	A
5	ミルク	70	340	61.82%	A
3	ジャム	60	400	72.73%	B
10	オレンジ	50	450	81.82%	B
9	ミカン	40	490	89.09%	B
4	リンゴ	30	520	94.55%	C
6	バナナ	20	540	98.18%	C
8	パイナップル	10	550	100.00%	C
11					
12					
13					
14					
15					
16					
17					
18					
19					
20					
21					
22					
23					
24					
25					
26					
27					
28					
29					